

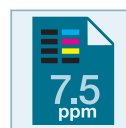
NUMÉRISEZ OÙ QUE VOUS SOYEZ !



Numérisez, partagez et organisez vos documents très facilement. Doté d'une alimentation via le port USB et d'une suite logicielle complète, le DS-620 sera votre partenaire de numérisation sur le terrain.

Caractéristiques clés

- 7,5 ppm (8 sec / page)
- USB auto-alimenté
- Compatible avec Windows® et Mac
- Jusqu'à 600 x 600 dpi
- Dimensions compactes
- Suite logicielle professionnelle incluse



Compacité, simplicité d'utilisation, design épuré

Le scanner DS-620 est compact et est conçu pour améliorer l'efficacité dans votre travail et organiser vos fichiers numériques.

Le DS-620 numérise tout type de documents : Feuille A4, carte d'identité, ticket de caisse, etc.

Sauvegardez vos fichiers sur le Cloud et rendez-les accessibles pour tous vos appareils mobiles. Vos données numériques sont toujours avec vous !



Caractéristiques :

Haute qualité

- Jusqu'à 600 x 600 dpi

Compacité

- Dimensions compactes : 290,5 x 52,5 x 36,7 mm (L x P x H)
- Poids : 400 g seulement !

Facilité d'utilisation

- Technologie de numérisation "une touche"
- Port USB auto-alimenté

Compatibilité

- Le pilote TWAIN permet une intégration transparente du scanner sur divers systèmes de gestion de documents

Vitesse et efficacité

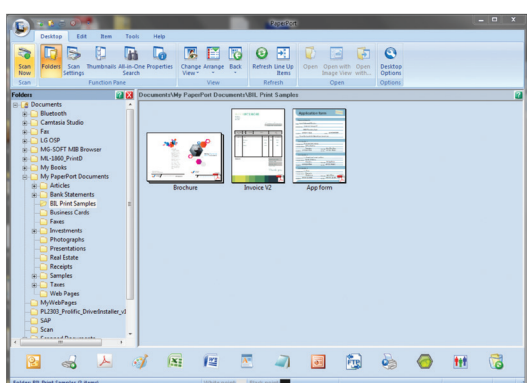
- Vitesse de numérisation : jusqu'à 7,5 ppm (8 sec / page) en monochrome & couleur
- Numérise vers différentes destinations : e-mail, dossier, imprimante, dossiers partagés, OCR, FTP, Cloud & SharePoint®
- Numérise tout type de format : de la carte de visite au document A4

Suite logicielle incluse :

Le DS-620 intègre une suite logicielle complète pour une gestion optimisée des documents.

Nuance™ PaperPort™ 12SE (Windows®)

Gestion de documents & programme de partage. Edition et création de fichier PDF, connexion avec Microsoft® SharePoint®.



NewSoft® Presto!® PageManager 9 (Mac)

Numérisation et organisation des fichiers pour l'édition, l'envoi par e-mails, ou la sauvegarde en fichier PDF interrogeable, HTML, RTF ou TXT.

Button Manager V2 (Windows®)

Configuration du bouton de numérisation du scanner vers différentes options.

NewSoft® Presto!® BizCard 6 (Windows® et Mac)

Numérisation et exportation des contacts en informations éditables sur Microsoft® Outlook® ou vers d'autres systèmes de gestion.

DSmobileCapture (Windows® et Mac)

Outil de capture et de visualisation des documents numérisés depuis votre scanner mobile

Augmentez votre productivité lors de vos déplacements



DS-620 Spécifications

GÉNÉRAL

Capteur image	CIS (Contact Image Sensor)
Capteur papier	Electro-mécanique
Interface	USB 2.0 High Speed

NUMÉRISATION

Vitesse de numérisation monochrome et couleur	7,5 ppm (8 sec/page) A4 jusqu'à 300 dpi
Résolution optique	Jusqu'à 600 x 600 dpi
Résolution interpolée	1 200 x 1 200 dpi
Profondeur des couleurs	48 bits interne & 24 bits externe
Echelle de gris	256 Niveaux
Format de fichiers supportés	JPEG, TIFF, & PDF (Standard & interrogeable ¹)
Numérisation vers	Image, e-mail, fichiers, applications, Imprimante, Fichier partagé, OCR, FTP, Cloud & SharePoint ¹

PILOTE DE NUMÉRISATION

Windows [®]	TWAIN (Windows [®] 8, Windows [®] 7, Windows Vista [®] & Windows [®] XP)
Macintosh	TWAIN (Mac OS X 10.6.8, 10.7.X & 10.8.X)
Linux	TWAIN & Application de numérisation

LOGICIELS POUR WINDOWS[®]

DsmobileCapture	Logiciel de numérisation, facile à utiliser
Button Manager V2	Dirige vos numérisations sur façade vers la cible de votre choix : e-mail, fichiers, Application, dossiers partagés, FTP ou imprimante
Nuance [™] PaperPort [™] 12SE	Gestion de documents & programme de partage
NewSoft [®] Presto! [®] BizCard 6	Solution de gestion des cartes de visite

LOGICIELS POUR MAC

DsmobileCapture	Logiciel de numérisation, facile à utiliser
NewSoft [®] Presto! [®] BizCard 6	Solution de gestion des cartes de visite
NewSoft [®] Presto! [®] PageManager 9	Gestion de documents & programme de partage

GESTION PAPIER

Entrée papier	1 feuille
Taille de papier	Largeur : Entre 55 mm & 215,9 mm / Longueur : Entre 90 mm & 812,8 mm
Grammages papiers	Entre 60g/m ² & 105g/m ²

POIDS & DIMENSIONS

Avec carton	352 x 232 x 60 mm (L x P x H) / 980 g
Sans carton	290,5 x 52,5 x 36,7 mm (L x P x H) / 400 g

ENVIRONNEMENT

Alimentation requise	USB auto-alimenté 5V DC
Consommation électrique (Numérisation)	2.5 W
Consommation électrique (Prêt)	1 W
Pression sonore (en fonctionnement)	50 dB



Brother Online

Brother vous offre une grande variété de logiciels et de services pour vous aider à améliorer l'efficacité dans votre travail et fluidifier votre flux d'informations.

Visitez <https://online.brother.fr> pour plus d'informations.

¹Nécessite la suite logicielle livrée avec la machine

Contact:

brother[®]
at your side

BROTHER FRANCE S.A.S.

Parc des Reflets - Paris Nord 2

165, avenue du Bois de la Pie - BP 46061, 95913 ROISSY CDG CEDEX

Site web : www.brother.fr

Toutes les spécifications et caractéristiques sont susceptibles d'être modifiées sans préavis. Brother est une marque déposée de Brother Industries Ltd. Japon. Toutes les autres marques et tous les noms de produits sont déposés par leurs propriétaires respectifs. La disponibilité des fonctions et accessoires peut varier d'un pays à l'autre. Photo non contractuelle. at your side = à vos côtés.