

Philips
Moniteur LCD avec mode
confidentiel

B-line

24 (diag. 23,8" / 60,5 cm)
1 920 x 1 080 (Full HD)

242B1V



Mode confidentiel, pour un visionnage sécurisé

Ce moniteur Philips avec mode confidentiel facile à activer et désactiver offre une solution intégrée de confidentialité évitant les protecteurs d'écran peu pratiques. Protégez vos données confidentielles ou sensibles du piratage visuel. Augmentez significativement votre productivité au travail.

Conçu pour votre mode de travail

- Mode confidentiel, pour un visionnage sécurisé
- Technologie sans scintillement permettant de réduire la fatigue oculaire
- Mode LowBlue pour une productivité préservant les yeux
- Mode EasyRead pour une lecture comme sur papier
- La base Super Ergo vous fait gagner en ergonomie
- Enceintes stéréo intégrées pour du pur multimédia

Excellentes performances

- Technologie IPS pour des couleurs éclatantes et un grand angle de vue
- Préréglages SmartImage pour une qualité d'image facilement optimisée
- Une action parfaitement fluide grâce à la technologie Adaptive Sync

Développement durable

- Jusqu'à 70 % d'énergie consommée en moins avec PowerSensor
- LightSensor pour une luminosité parfaite et une consommation minimale

PHILIPS

Points forts

Mode de confidentialité

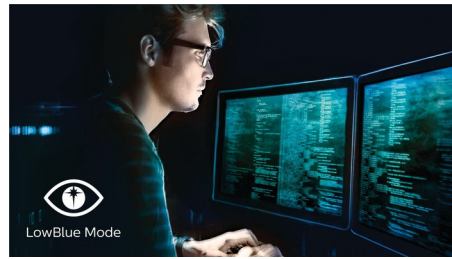
Les entreprises investissent massivement pour éviter les fuites d'informations. Le piratage visuel ne nécessite pas de technologie avancée, mais sa prévention est difficile dans les espaces ouverts. Le mode confidentiel de Philips offre une solution intégrée pour préserver la confidentialité en évitant les protecteurs d'écran peu pratiques. Il vous suffit d'appuyer sur un bouton pour passer en mode confidentiel et assombrir votre écran. Bien qu'à peine visible en vue latérale, l'image reste claire vue de face, ce qui protège vos données confidentielles ou sensibles du piratage visuel. Basculez rapidement entre les modes confidentiel et d'affichage à grand angle de visionnage grâce au commutateur pratique. Augmentez significativement votre productivité professionnelle.

Technologie sans scintillement



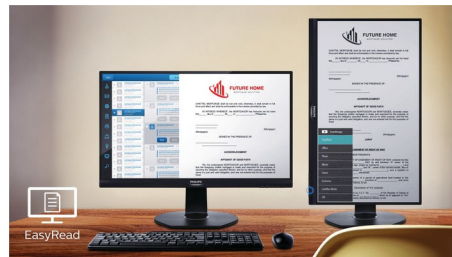
En raison de la méthode utilisée pour contrôler la luminosité sur les écrans LED à rétroéclairage, certains utilisateurs constatent un scintillement qui augmente la fatigue oculaire. La technologie sans scintillement de Philips utilise une nouvelle solution qui permet de régler la luminosité et de réduire le scintillement pour un meilleur confort visuel.

Mode LowBlue



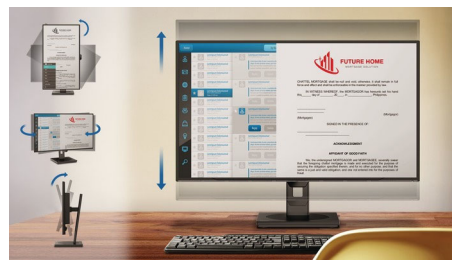
Des études ont démontré que, tout comme les rayons ultraviolets, les rayons de lumière bleue à courte longueur d'onde émis par les écrans LED peuvent causer des lésions oculaires et avoir un effet négatif sur la vue à long terme. Développé pour votre bien-être, le mode LowBlue de Philips utilise une technologie logicielle intelligente pour réduire la lumière bleue à courte longueur d'onde nocive.

Mode EasyRead



Mode EasyRead pour une lecture comme sur papier

Base Super Ergo



La base Super Ergo offre un confort ergonomique et un système intelligent de

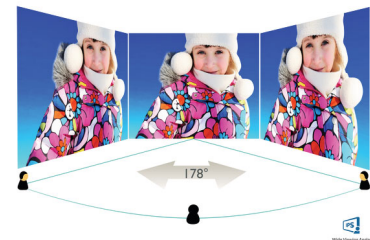
gestion des câbles. Le réglage de la hauteur, le support pivotant, l'angle d'inclinaison et de rotation de la base du moniteur augmentent le confort de l'utilisateur et réduisent les fatigues physiques résultant d'une longue journée de travail. En outre, le système intelligent de gestion des câbles libère de l'espace sur votre bureau.

Enceintes stéréo intégrées



Deux enceintes stéréo de haute qualité intégrées au moniteur. Selon le modèle et le design, elles sont visibles en façade, ou invisibles avec diffusion vers le sol, le haut ou l'arrière, etc.

Technologie IPS



Les écrans IPS utilisent une technologie avancée qui élargit l'angle de vue à 178/178 degrés, ce qui permet de regarder l'écran depuis quasiment n'importe quel angle, même en mode Pivot 90° ! Contrairement aux dalles traditionnelles, les écrans IPS produisent des images incroyablement nettes aux couleurs éclatantes, idéales pour les photos, les vidéos, la navigation Web, mais aussi pour les applications professionnelles qui nécessitent des couleurs précises et une luminosité constante en permanence.



Privacy Mode



PowerSensor



Flicker-free



LowBlue Mode



EasyRead



3-sided
Frameless



SmartErgo
Base



SmartImage™



Adaptive-Sync

Caractéristiques

Image/affichage

- Type d'écran LCD: Technologie IPS
- Synchronisation adaptative
- Type de rétroéclairage: Système W-LED
- Taille de la dalle: 23,8 pouces+ / 60,5 cm+
- Revêtement de l'écran: Antireflet, 3H, voile 25 %
- Zone de visualisation efficace: 527,04 (H) x 296,46 (V)
- Format d'image: 16/9
- Résolution maximale: 1 920 x 1 080 à 75 Hz*
- Densité de pixels: 93 ppi
- Temps de réponse (standard): 4 ms (gris à gris)*
- Luminosité: Mode de partage : 350 cd/m² ; mode confidentiel* : 180 cd/m²
- Niveau de contraste (standard): 1000/1
- SmartContrast: 50 000 000/1
- Pas de masque: 0,2745 x 0,2745 mm
- Angle de visualisation: Mode de partage : 178° (H) / 178° (V) C/R > 10 (typ.) ; mode confidentiel : 90° (H) / 178° (V) (< 1,4 % de la luminance centrale maximale)
- Amélioration de l'image: SmartImage
- Gamme de couleurs (type): NTSC 87 %*, sRGB 106 %*
- Couleurs d'affichage: 16,7 M
- Fréquence de balayage: 30-85 kHz (H) / 48-75 Hz (V)
- sRGB
- Aucun scintillement
- EasyRead
- Mode LowBlue

Connectivité

- Entrée de signal: VGA (analogique), DVI-D (numérique, HDCP), Display Port 1.2, 1 HDMI 1.4
- HDCP: HDCP 1.4 (DVI/DP/HDMI)
- Entrée de sync.: Synchronisation séparée, Synchronisation (vert)
- USB :: 1 USB-B (ascendant), 4 USB 3.2 (descendants, 1 avec charge rapide BC 1.2)*
- Audio (entrée/sortie): Entrée audio PC, Sortie casque

Pratique

- Haut-parleurs intégrés: 2 x 2 W
- Confort d'utilisation: SmartImage, Entrée, PowerSensor, Menu, Marche/arrêt
- Logiciel de commande: SmartControl
- Langues OSD: Portugais brésilien, Tchèque, Néerlandais, Anglais, Finnois, Français, Allemand, Grec, Hongrois, Italien, Japonais, Coréen, Polonais, Portugais, Russe, Chinois simplifié, Espagnol, Suédois, Chinois traditionnel, Turc, Ukrainien
- Autres fonctionnalités: Verrou Kensington, Fixation VESA (100 x 100 mm)
- Compatibilité Plug & Play: DDC/CI, Mac OS X, sRGB, Windows 10 / 8.1 / 8 / 7

Socle

- Réglage en hauteur: 150 millimètre
- Pivotant: +/- 90°

- Pivotant: +/- 180 degrés
- Inclinaison: -5 ~ 35 degrés

Alimentation

- Mode ECO: 13,9 W (typ.)
- En mode de fonctionnement: 14,5 W (typ.) (méthode de test EnergyStar)
- Mode veille: < 0,3 W (typ.)
- Mode d'arrêt: 0 W avec le commutateur Zéro
- Classe énergétique: D
- Voyant d'alimentation: Fonctionnement - blanc, Mode veille - blanc (clignotant)
- Alimentation: intégrée, 100-240 V CA, 50-60 Hz

Dimensions

- Produit avec support (hauteur maximale): 540 x 501 x 205 millimètre
- Produit sans support (mm): 540 x 323 x 51 millimètre
- Emballage en mm (l x H x P): 600 x 465 x 198 millimètre

Poids

- Produit avec support (kg): 5,78 kg
- Produit sans support (kg): 4,18 kg
- Produit avec emballage (kg): 7,95 kg

Conditions de fonctionnement

- Température de fonctionnement: 0 °C à 40 °C °C
- Température de stockage: -20 °C à 60 °C °C
- Taux d'humidité relative: 20 % - 80 %
- Altitude: Fonctionnement : +3 658 m (12 000 pieds), arrêt : +12 192 m (40 000 pieds)
- MTBF (avec démonstration): 70 000 h (hors rétroéclairage)

Développement durable

- Environnement et énergie: PowerSensor, LightSensor, EnergyStar 8.0, EPEAT*, LUSD
- Emballage recyclable: 100 %
- Plastiques issus d'un recyclage post-consommation: 85 %
- Substances spécifiques: Boîtier sans PVC ni BFR, Sans mercure

Conformité et normes

- Approbations de conformité: CB, EPA, FCC Classe B, ICES-003, Marquage « CE », TUV/GS, TUV Ergo, SEMKO, CU-EAC, UKRAINIEN

Boîtier

- Châssis avant: Noir
- Capot arrière: Noir
- Pied: Noir
- Finition: Texture

Contenu de l'emballage

- Moniteur avec pied
- Câbles: Câble VGA, câble HDMI, câble DP, câble audio, cordon d'alimentation
- Manuel d'utilisation



Date de publication
2022-04-21

Version: 5.2.1

12 NC: 8670 001 65115
EAN: 87 12581 76425 8

© 2022 Koninklijke Philips N.V.
Tous droits réservés.

Les caractéristiques sont sujettes à modification sans préavis. Les marques commerciales sont la propriété de Koninklijke Philips N.V. ou de leurs détenteurs respectifs.

www.philips.com

* La marque/marque commerciale « IPS » et les brevets associés portant sur des technologies appartiennent à leurs propriétaires respectifs.

* La résolution maximale est possible avec l'entrée HDMI ou l'entrée DP.

* Temps de réponse égal à SmartResponse

* Lorsque vous activez le mode confidentiel, la luminosité maximale est de 180 cd/m²

* Espace NTSC basé sur CIE 1976

* Espace sRGB basé sur CIE 1931

* La charge rapide est conforme à la norme USB BC 1.2

* Le classement EPEAT est uniquement valable dans les pays où Philips enregistre le produit. Visitez le site <https://www.epeat.net/> pour savoir si le produit est enregistré dans votre pays.

* L'apparence du moniteur peut différer de l'illustration.